



www.altair-srl.com

FOR YOUR FILTRATION NEEDS

Fachkräfte in der industriellen Luftfiltration

DEUTSCH



WIR ARBEITEN MIT LEIDENSCHAFT
SEIT ÜBER 20 JAHREN

02/03

Altair Firma Via Caselle 113- Leini, Torino.



ALTAIR CLEAN AIR TECHNOLOGY

Fachkräfte in der industriellen Luftfiltration

Die Firma ALTAIR ist einer der Marktführer im Bereich Luftfiltration und ist mit seiner Produktion, dem Vertrieb und seiner Kundenbetreuung weltweit präsent.

Seit mehr als 20 Jahren sind wir im Entstaubungsbereich tätig. Wenn Staub und Rauch durch eine industrielle Verarbeitung verursacht sind, empfehlen wir immer die optimale Lösung, um sie zu filtrieren.

Wir bieten die maximal erforderlichen Qualitätsstandards, dank unserer Forschung und ständigen Überprüfung unserer Filtermedien. ALTAIR kann heute die beste Produktpalette im Bereich Luftfiltration vorweisen, da die Firma immer in neue Technologien, neue Anlagen und qualifizierte Mitarbeiter investiert hat.

Wir bieten einen hohen Qualitätsstandard, der sowohl das Ergebnis kontinuierlicher Forschungstätigkeiten und strenger Prüfungen der Filtermaterialien ist, als auch auf einer auf die stetige Entwicklung ausgerichteten Unternehmenspolitik beruht, die in ein genaues Investitionsprogramm zu Gunsten der Technologie, neuer Anlagen und Human Resources aufgliedert ist.

All dies hat dazu geführt, dass Altair in der Lage ist, eine breite Produktpalette für die Filterung und die Reinigung von Luft anzubieten.

Unsere Erfahrung erlaubt uns, unsere Produkte für die folgenden Anwendungsbereiche und Staubarten zu empfehlen

Jedes einzelne Produkt ist so konzipiert, dass der erforderliche Qualitätsstandard für die o.g. Bereiche garantiert werden kann. Wenn es um Lufttechnik geht, ist ALTAIR ihr Garant für Innovation und persönliche Beratung in Ihrem Unternehmen.

Wir ermöglichen verlässliche, prozessintegrierte und prozessbegleitende Entstaubungstechnologie, aber wir unterstützen unsere Kunden auch in weiter reichenden Arbeitsfeldern, angefangen von der Planung über die Montage bis hin zum Service.

ZERTIFIZIERTE QUALITÄT

Unsere Produkte werden strengen Qualitätskriterien garantiert

Wir verfügen über internationale Anerkennungen und Zertifizierungen hinsichtlich der Sicherheit, Leistungsfähigkeit und Qualität unserer Produkte sowie unserer Arbeitsmethode, die tagtäglich optimierte und standardisierte Produktionsprozesse gewährleistet.



INDUSTRIEFILTRATION

Die Altair Patronenfilter werden in vielen Bereichen eingesetzt

Unsere Erfahrung erlaubt uns, unsere Produkte für die folgenden Anwendungsbereiche und Staubarten zu empfehlen:

- Sandstrahltechnik, Schleiftechnik, Metallbearbeitung, Pulverlackierungstechnik, Staub aus Lebensmittelverarbeitung und bei Verarbeitung von Medikamenten
- Staub aus thermischem Schnitt bei Metallen sowie Feinstaub
- Entstaubung von Siloanlagen
- Oberflächentechnik
- Pneumatischer Transport

Jedes unserer Produkte zeichnet sich durch hohe Effizienz und Lebensdauer ohne gleichen aus

Die Entstaubungsgeräte mit Filterpatronen haben ausserdem fünf grosse Vorteile

- | | |
|-----------------------------------|--|
| 01 PLATZERSPARNIS | 06 HOHE FILTRATIONSEFFIZIENZ |
| 02 ENERGIEEINSPARUNG | 07 SCHNELLE WARTUNG |
| 03 GERINGE UMWELTBELASTUNG | 08 LANGE LEBENSDAUER DES FILTERGEWEBES |
| 04 EINFACHE INSTALLATION | 09 REDUZIERT KOSTEN DER ENTSORGUNG |
| 05 BREITE PALETTE VON ANWENDUNGEN | 10 KUNDENSPEZIFISCHES DESIGN |

ANWENDUNGSFELDER



HOLZ



LEBENSMITTEL



KOHL



METALL / ALUMINIUM



PAPIER / KARTON



LIME / BETON



KUNSTSTOFF



PHARMA



CHEMIE



SANDSTRAHLEN



PLASMA-UND LASERSCHNITT



PULVERBESCHLÜCHTUNG

WIR RESPEKTIEREN DIE UMWELT,
WIR SCHLAGEN INNOVATIONEN
04/05

UMFANGREICHES SORTIMENT AN PRODUKTEN FUER JEDEN ASPIRATOR

06/07

FILTERPATRONEN ALLER FORMEN

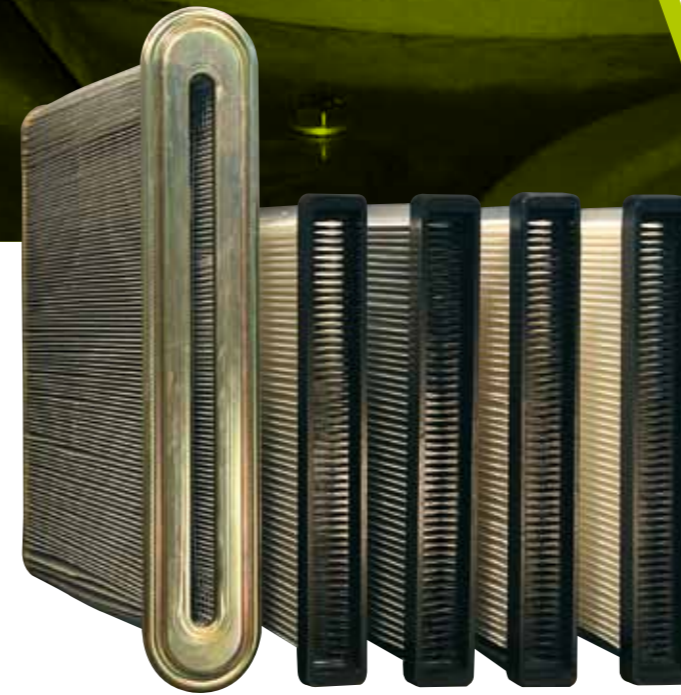
Unendlich viele Lösungen für die Luftfiltration für jede Industrieanlage

Die Produktpalette von den Filtereinsätze umfasst zahlreiche Durchmesser zwischen 100 mm und 660 mm sowie Längen bis zu 2000 mm. Einfache Installation, sorgfältige Bauweise, geringer Druckluftverbrauch bei der Reinigung sowie ein wettbewerbsfähiger Preis vervollständigen die wesentlichen Charakteristiken der von uns hergestellten Einsatzfilterelemente.

FILTERPATRONEN FÜR LEBENSMITTEL



FILTERPATRONEN SNAP RING



FILTERPLATTEN



FILTERPATRONEN MIT INTEGRIERTEM REINIGUNGSSYSTEM (CAR 2L)



FILTERPATRONEN DIN (O-OF-OO-OS)



FILTERPATRONEN MIT SCHNELLANSCHLUSS



FILTERUNG MIT PATRONEN

Unendlich viele Lösungen für die Luftfiltration für jede Industrieanlage

PATRONEN FÜR ZENTRAL TURBOGAS



FILTERPATRONEN DIN
(O-OF-00-05)



SPEZIELLE FILTERPATRONEN
(DPA, COM)



FILTERPATRONEN
SNAP RING



ATEX-ZERTIFIZIERTE FILTERPATRONEN 



ZUBEHÖR



GEWINDE FILTERPATRONEN





FILTERSCHLÄUCHE FÜR JEDEN BEDARF

Schlauchfilter sind umweltfreundlich und lächeln der Welt zu

Altair verfügt über ein umfangreiches Angebot an Filzen und technischen Geweben, die höchsten Ansprüchen in Bezug auf die Filterleistungsfähigkeit gerecht werden. Die zahlreichen Problematiken bei der Prozess- und Raumfilterung im Allgemeinen erfordern eine präzise und korrekte Wahl des entsprechenden Filtergewebes. Aufgrund einer umfassenden Artikelpalette sind wir dazu in der Lage, sämtlichen Bedürfnissen gerecht werden.

Filze aus PES, PP, PAN, PAI, PPS, PIC, PTFE sind sowohl in der Standardversion als auch in Spezialausführungen erhältlich, wobei die Eigenschaften des Produktes durch zahlreiche spezielle Oberflächenbehandlungen und/oder Armierungen bzw. die Mischung von Spezialfasern variiert werden können.

Zudem stehen zahlreiche antistatische Filze und Gewebe zur Verfügung, die allesamt den Atex-Vorschriften entsprechend zertifiziert sind

UNSERE BETREUUNGSLEISTUNGEN

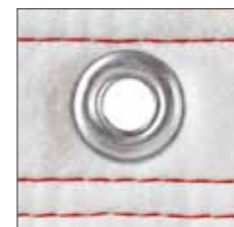
- Ein- und Ausbau der Filter
- Kontrolle der Filterelemente
- Kontrolle und Wartung des Entstaubers
- Technische Beratung
- Analyselabor
- Individuelle Herstellung von Filterelementen anhand von CAD/CAM-gestützten Technologien
- Kundendienst
- Tests in Bezug auf Abnutzung, Durchlässigkeit und Eindringen der verunreinigenden Staubart

BEHANDLUNGEN

- Glatte Oberflächenveredelung
- Behandlung Flammschutzmittel
- Wasserdicht, ölbeständig
- Antihafsilikonbasis
- Teflon-Membran
- Anti-Statistische-Stahlfaser
- PTFE-Imprägnierung im Badezimmer
- Sengbehandlung

WIR HABEN DIE RICHTIGE
LÖSUNG IHRER
PROBLEME FILTRIERUNG
10/11

VIELE VERSCHIEDENE MODELLE, DIE IHREN ANFORDERUNGEN
ENTSPRECHEND ZUSAMMENGESTELLT WERDEN



TAUSENDE VON KOMBINATIONEN

Unendlich Modelle, endlosen Anpassungsmöglichkeiten des Filters

Wir entwickeln alle Arten von On-Demand-Lösung, die Kombination von Form, Material, Größe, Flanschen und Armaturen in über 5000 Modelle.

DICHTUNGEN



01. Filzscheibe mit quadratischem Querschnitt. 02. Neopren-Dichtung mit quadratischem Querschnitt. 03. Dichtungen mit dreieckigem Querschnitt aus halbexpandiertem Material.

NETZ AUS KUNSTSTOFF UND METALL



01. Kunststoffnetz.

02. Metallgitter.

BÄNDER

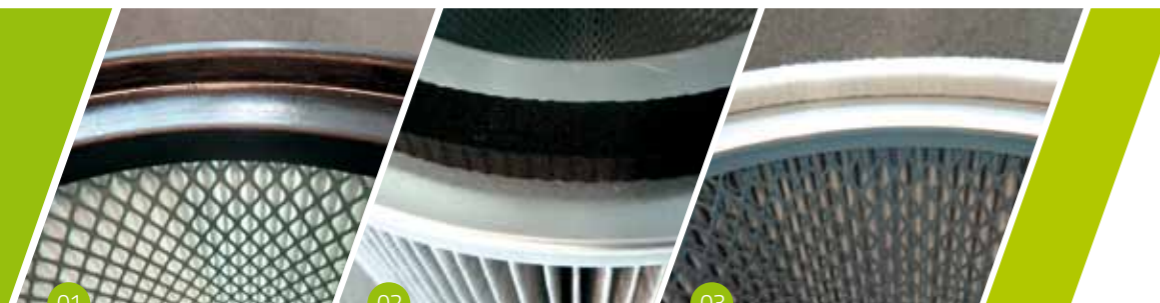


01. Band Altair.

02. Band bescheinigt.

03. Innenausbau mit Heißkleber.

BODEN



01. Boden ABS.

02. Metallboden.

03. Gehäuseboden aus Edelstahl.

ÜBER 5000 PERSONALISIERTEN KOMBINATIONEN

12/13

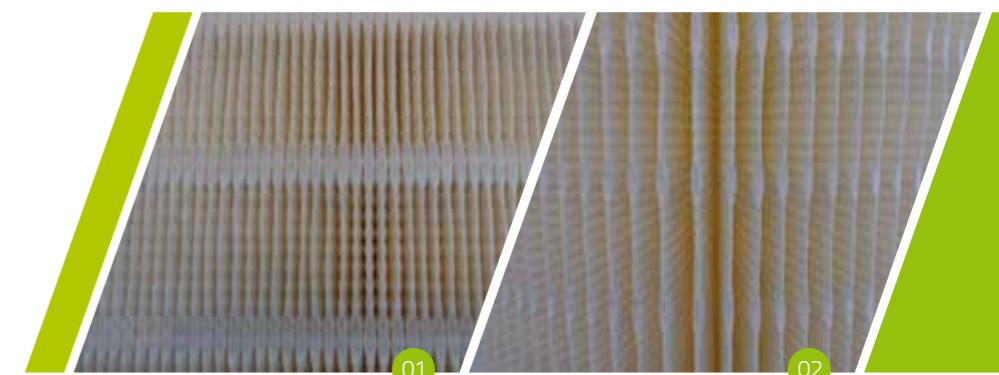
FALZVORRICHTUNGEN



01. Rollenfalzvorrichtungen.

02. Messerfalzvorrichtungen.

ABSTAND FALTEN UND FILTERMITTEL



01/02. Beispiel einer Zwischenraumverteilung.

UNSERE VERWENDETEN FILTERMITTE

Die bei der Erstellung unserer Produkte eingesetzten Filtermedien unterliegen ständigen Kontrollen und Analysen Spezifikationen

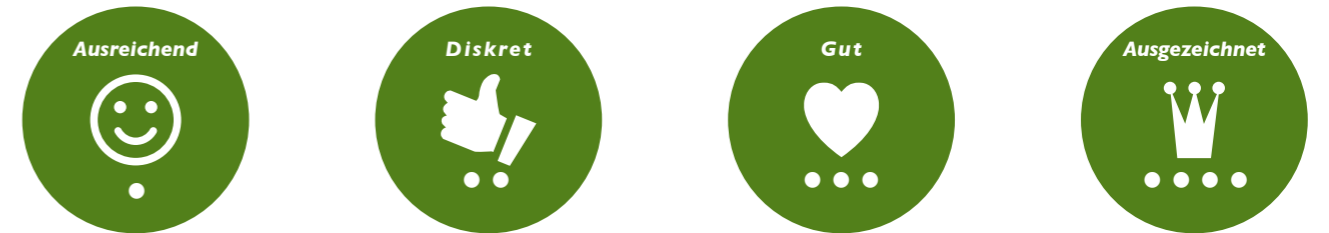
Die Werte der für die Herstellung unserer Produkte verwendeten Filtermedien werden strengen Kontrollen unterzogen, um bestmögliche Filterungsergebnisse und Leistungsfähigkeit zu gewährleisten.

Auf Wunsch ist bei allen Textilien die Behandlung zur Entflammungsverzögerung verfügbar.

UNSERE HAUPT MEDIA

- 6066
- COL 160P
- COL 270B-AL
- COL 270B-TFMA
- 7033
- COL 200B
- COL 270B-TF
- NWEB
- 6066-AL
- COL 270B
- COL 270B-OWR
- 8020
- COL 270W
- COL 270B-TFM

LEVEL FILTRIERUNG



14/15

PULVER/RAUCH	6066	7033	6066-AL	8020	COL 160P	COL 200B	COL 270B	COL 270B-AL	COL 270B-TF	COL 270B-OWR	COL 270B-TFM	COL 270B-TFMA	NWEB
Holzstaub bei Schleifarbeiten	•		•	•		•	••		••••	••••			
Holzmahlstaub	•				•	•	••		••••	••••			
Sägemehl	•				•	•	••		••••	••••			
Sandstrahlen von metallen	•					•	••		••••	••••			
Staubbildung beim kiesstrahlen von keramik							••		••••	••••	••••		
Rauchentstehung bei Plasma-Schneiden							••		••••	••••	••••		•••
Laserschnitt auf plexiglas											••••		•••
Rauch bei oxyschnitt von stahl und Innox							••						•••
Rauchgasreinigung von Plasma-Schneiden							••			•••	•••		•••
Düngemittelstaub								•••				••••	
Silikate							••			•••	•••		
Pharmazeutischer Staub								•••				••••	
Pulverlackierung								•••				••••	
Papierstaub								•••				••••	
Trockener Metallstaub	•					•	••		•••	••••	••••		
Öliger Metallstaub								•••	••••	••••			
Gusseisenstaub								•••	••••	••••			
Staubbildung beim kiesstrahlen von stahl	•					•	••		•••	••••	••••		
Staubbildung beim kiesstrahlen von stein	•					•	••		•••	••••	••••		
Gusseisenmahlstaub								•••	••••	••••			
Stahlmahlstaub	•					•	••		•••	••••	••••		
Metallschleifstaub	•					•	••		•••	••••	••••		

PULVER/RAUCH	6066	7033	6066-AL	8020	COL 160P	COL 200B	COL 270B	COL 270B-AL	COL 270B-TF	COL 270B-OWR	COL 270B-TFM	COL 270B-TFMA	NWEB
Milchpulver											•		••••
Mehl			•								•••		••••
Lebensmittelstaub			•								•••		••••
Kaffepulver			•								•••		••••
Salz in körnerform					••••		•		••	••	••••		
Stärke			•							•••			••••
Staubzucker										•			••••
Kohleaschenstaub											•••		••••
Kohlenstaub											•••		••••
Marmorstaub	•				•	•	••		•••	•••	••••		••••
Keramikstaub	•				•	•	••		•••	•••	••••		••••
Zement	•				•	•	••		•••	•••	••••		••••
Kalk	•				•	•	••		•••	•••	••••		••••
Ziegelstaub	•				•	•	••		•••	•••	••••		••••
Tonstaub	•				•	•	••		•••	•••	••••		••••
Gipsstaub	•				•	•	••		•••	•••	••••		••••
Steinerner Kalk	•				•	•	••		•••	•••	••••		••••
PVC-Staub			•								•••		••••
Staubbildung bei gummischnitt			•								•••		••••
Entlüftung von Silos mit Plastikstaub			•								•••		••••
Plastikmahlstaub			•								•••		••••
Plastikstaub			•								•••		••••

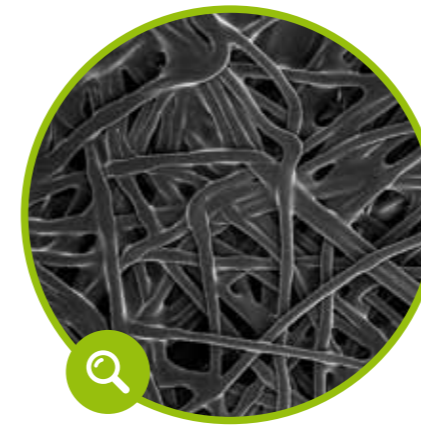
FOKUS AUF UNSERE PRODUKTE

Wollen Sie mehr über die Behandlung und die Qualität der Filtermedien wissen?

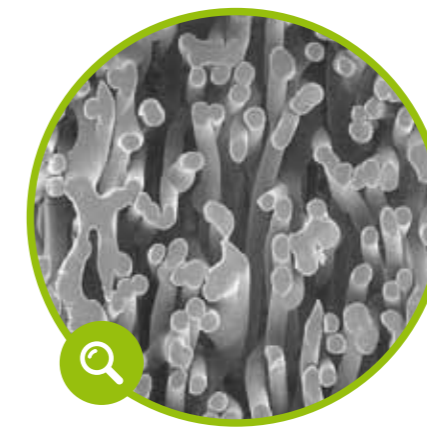
Die Firma ALTAIR verwendet ausschließlich Filtermaterial von höchster Qualität: Polyester, Polypropylen, Zellulose, allesamt mit einer Zertifizierung vom deutschen IFA-BGIA Institut. Wir verfügen über eine große Auswahl von Verarbeitungsarten: mit Teflonbeschichtung, wasser- und ölabweisend, feuerhemmend, antistatisch, etc...

Unsere Produkte sind das Ergebnis einer mit konstanter Forschungsarbeit und strengen Prüfungen und zeichnen sich durch hohe Leistungsfähigkeit sowie durch eine unvergleichliche Lebensdauer aus

Die Herstellung unserer Einsatzfilter ist durch die vollständige Flexibilität charakterisiert. Alle unsere Produktionsabteilungen verfügen über ständig neue Produktionsmaschinen, deren Produktionsprozesse tagtäglich optimiert werden.



Fotografie des Gewebes COL 160P am Mikroskop



Fotografie des Gewebes COL 200P am Mikroskop



Fotografie des Gewebes COL 270P am Mikroskop

OPTIMALE FILTERUNG
BEDEUTET OPTIMALE WERTE
16/17

MEDIA

TECHNISCHE DATEN

☺ Ausreichend |
 👎 Diskret |
 👍 Gut |
 👑 Ausgezeichnet

Typ	Material	Gewicht	Luftdurchlässigkeit	Max Zeit	Behandlung	Kategorie BIA	Öl/Wasser	Hydrolyse	Acids	Alkali
6066	Zellulose	213 gr/m ²	630 m ³ /m ² /h a 200 pa	60°	-	M	•	•	•	•
7033	Zellulose	129 gr/m ²	950 m ³ /m ² /h a 200 pa	60°	-	M	•	•	•	•
6066-AL	Zellulose	213 gr/m ²	350 m ³ /m ² /h a 200 pa	60°	Aluminium Beschichtung	M	•	•	•	•
8020	80% Zellulose 20% Polyester	130 gr/m ²	570 m ³ /m ² /h a 200 pa	80°	-	M	•	•	•	•
COL 160P	Polypropylen	160 gr/m ²	500 m ³ /m ² /h a 200 pa	70°	-	M	••••	••	••••	••••
COL 200B	Polyester	200 gr/m ²	1200 m ³ /m ² /h a 200 pa	130°	-	L	••	•	••	•
COL 270B	Polyester	270 gr/m ²	950 m ³ /m ² /h a 200 pa	130°	-	L	••	•	••	•
COL 270W	Polyester	270 gr/m ²	500 m ³ /m ² /h a 200 pa	130°	-	M	••	•	••	•
COL 270B-AL	Polyester	270 gr/m ²	670 m ³ /m ² /h a 200 pa	150°	Aluminium Beschichtung	M	••	•	••	•
COL 270B-TF	Polyester	270 gr/m ²	1100 m ³ /m ² /h a 200 pa	150°	Aluminium Beschichtung	M	••	•	••	•
COL 270B-OWR	Polyester	270 gr/m ²	900 m ³ /m ² /h a 200 pa	130°	Öl-Wasser abweisend	L	••	•	••	•
COL 270B-TFM	Polyester	280 gr/m ²	250-450 m ³ /m ² /h a 200 pa	130°	Teflon Membrane	M	••••	••••	••	••
COL 270B-TFMA	Polyester	280 gr/m ²	180-300 m ³ /m ² /h a 200 pa	130°	Teflon Membrane Aluminiumbeschichtet	M	••••	••••	••	••
NWEB	100% Zellulose + Nanofasern	140 gr/m ²	277 m ³ /m ² /h a 200 pa	82°	Nanofasern	M	••	••	•	•

KONTROLLINSTRUMENTE

Unsere elektronischen Kontrollinstrumente heben die Filterungsleistungen der Industrieanlagen hervor und optimieren deren Steuerung

Altair ist in der Lage, eine große Auswahl an elektronischen Geräten zu bieten, die fähig sind, die Leistungen der Filterungsanlagen hervorzuheben, die in den modernen Industrieprozessen gleichzeitig Flexibilität und eine einfache Steuerung erfordern, lauter Merkmale, die bei den elektronischen, mit den modernsten Techniken geplanten und hergestellten Geräten von Altair die Grundlage darstellen.

DIGITAL CYCLICAT TIMER

Programmer zyklischen

SF8-12 ECONOMIZER

Economizer-System-Bus



GFP 4-16 DIGITAL CYCLICAL TIMER

Programmer zyklischen



GFQ4-102 ECONOMIZER

Economizer



PN1

Programmer zyklischen



GFQ4-102 DIGITAL CYCLICAL TIMER

Programmer zyklischen



SF4-6 ECONOMIZER

Economizer



SM1 MASTER

Economizer-System-Bus



ZUBEHÖR

18/19



FOR YOUR FILTRATION NEEDS



Besuchen Sie unsere Website: www.altair-srl.com

